



## Her Balyada Zarafet

BALENTINE'in üstün tasarımı, her balyayı bir başyapıta dönüştürür.

# Balentine

BÜYÜK KARE BALYA MAKİNESİ

*the choice of*  
PROFESSIONALS

# **balentine**

## **Büyük Kare Balya Makinesi**



Balentine, Türkiye'deki çoğu çiftliğin sahip olduğu 100-120 beygirlik bir traktörle rahatça çalışabilen bir balya makinesidir. Bu, çiftçilerin ekstra pahalı ve büyük bir traktör yatırımına ihtiyaç duymadan mevcut traktörü ile verimli bir şekilde çalışabilmesini sağlar. Geleneksel küçük balya makineleri, çiftçiler için işçilik sorunları gibi büyük bir zorluğu da beraberinde getirir. Ancak Balentine 4, bu sorunu ortadan kaldırarak ön yükleyici kullanımı ile balya yükleme sürecini büyük ölçüde kolaylaştırır. Bu sayede işçilik sorunları minimuma indirilir.

## Tarımın Estetik Gücü, Teknik Mükemmeliyeti!

### ROTOR VE YABA GRUBU

Bir tarım makinesinin kalbi, performansını direkt etkileyen ROTOR VE YABA GRUBU'nda atar. Bu nedenle, bu kritik bileşenlerin tasarımı ve malzeme kalitesi, verimlilikte belirleyici faktördür. Hardox 500 ve güçlendirilmiş çelikle imal edilmiş olan ROTOR VE YABA GRUBU, en zorlu çalışma şartlarına bile meydan okuyarak uzun yıllar boyu dayanıklılık gösterir.

Özel olarak tasarlanmış yaba ve rotor grupları, her bir parçalama işleminde maksimum verimlilik sağlar. Böylece, her balyada eşsiz yoğunluk ve düzlüğü garanti eder. Fakat bu, sadece buzdağının görünen yüzü. Daha yoğun balyalama, daha az geçiş anlamına gelir, bu da zamandan ve yakıttan tasarruf demektir. Uzun vadede bakıldığında, yaba ve rotor grubunun sunduğu bu avantajlar ciddi bir maliyet tasarrufu sağlar.

Ayrıca, bu grubun mükemmel tasarımı ve üstün malzeme kalitesi, makinenizin toplam ömrünü arttırarak daha az bakım ve onarım maliyetiyle karşılaşmanıza olanak tanır. Kısacası, yaba ve rotor grubu, tarım sektöründe verimlilik, dayanıklılık ve ekonomiklik arasındaki mükemmel dengeyi sunar.



Balentine'in dış yüzeyi, sadece bir kaplama olmanın ötesinde, tarım sektörünün geleceğine dair bir manifestodur. Çelikel ile modern tarımın estetiğiyle, dayanıklılığını bir arada keşfedin. Bu dış tasarım sayesinde, sadece daha uzun ömürlü bir makineye değil, aynı zamanda sektördeki prestijinizi arttıran bir makineye de sahip olacaksınız.

### Frp ile Yenilikçi Dış Tasarım

Çelikel'in AR-GE ve endüstriyel tasarım mühendislerinin elinden çıkan bu yenilikçi dış kaplama, sektöre adeta bir sanat eseri kazandırıyor. Hem estetik, hem dayanıklı, hem de fonksiyonel; bu dış tasarım, tarım sektöründeki inovasyonun sadece iç mekaniklerle sınırlı olmadığını gözler önüne seriyor.

Bu öncü yaklaşım, tarımda sürdürülebilir ve ileriye dönük bir vizyonun net bir yansımasıdır. Çalışmalarımız, Çelikel'in tarım sektöründe uluslararası arenada liderliğini perçinleyen bir adımı temsil ediyor.

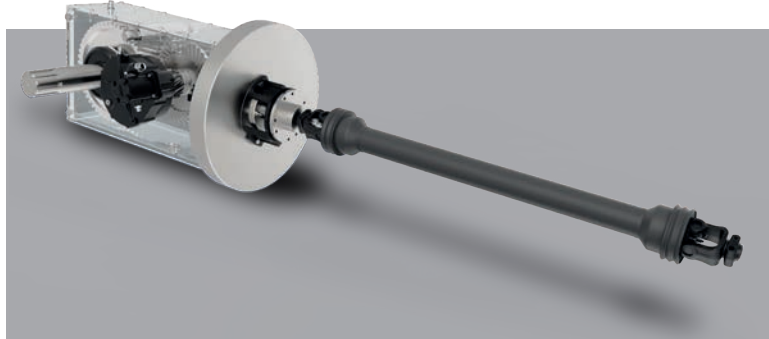


### Şanzımanda Yenilik

Her bir parça, Çelikel'in katı kalite standartlarına uygun olarak üretilmiştir. Ürettiğimiz şanzıman, mühendislik ve tasarım kabiliyetimizin uluslararası platformda nasıl öne çıktığının bir kanıtıdır.

Sonuç olarak, şanzıman ve güç aktarma grupları, tarım makinelerinizin her anlamda daha uzun ömürlü, daha dayanıklı ve daha verimli olmasını sağlar. ÇELİKEL, bu inovasyonla, modern tarımın zorluklarına cevap veren bir çözüm sunmaktadır.

Özel tasarlanan dişli grubu, enerji kaybını minimize ederken, işlevselliğe sınırları zorlar. Bu, daha düşük tork ihtiyaçlarıyla, üst düzey bir verimlilik elde etmenizi sağlar. Güçlendirilmiş bileşenler, makinelerin yüksek hızda ve geniş bir güç aralığında çalışmasına olanak tanır, böylece tarım operasyonlarınızın esnekliği artar.



Şanzıman ve güç aktarma grupları, teknik mükemmeliyetin ve sürdürülebilir performansın bir simgesidir. ÇELİKEL, teknolojik ilerlemelerin yanı sıra mühendislik dehasını da bir araya getirerek tarım makinelerinin ötesine geçen bir güç aktarma sistemi oluşturmuştur.



## Çelikel'in Üstün Teknolojisi: Yenilikçi Balentine Pick-Up Toplama Ünitesi!

Çelikel'in uzun yıllara dayanan deneyimi ve yenilikçi teknoloji anlayışı, Balentine makineniz için en ideal eklenti olan bu özel toplama ünitesiyle bir araya gelerek tarladaki işlerinizi daha etkili ve verimli bir şekilde yapmanıza olanak tanır.



### 48 Yay Etkili Toplama Tırmağı

Balentine, ot toplama sırasında tarlanızda bir karış bile mahsul bırakmamanız için özel olarak tasarlandı. Her bir tırmağın titizlikle yerleştirildiği bu sistem, balyalama sırasında tarla zeminindeki tüm mahsulleri toplar, böylece maksimum verimliliği garantiler.

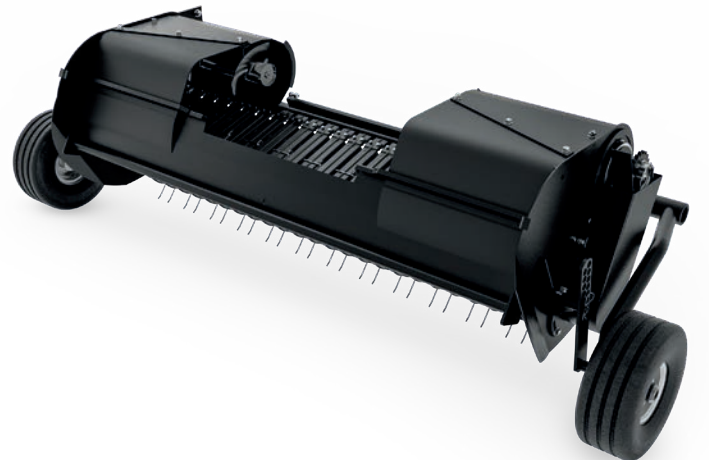
### Geniş İş Kapasitesi

Tam tamına 1800 mm'lik geniş iş kapasitesi sayesinde, toplama işlemlerinizde rakipsiz bir genişlikte çalışma avantajına sahip olacaksınız.

### Birim Başına Maksimum Verim

Balentine ile, hasat sırasında tarla zemini temiz kalır, böylece bir sonraki ekim dönemi için hazırlık süreciniz hızlanır. Hem zamandan hem de enerjiden tasarruf ederek birim alandan elde edeceğiniz verimi artırır.

Balentine pick-up toplama ünitesi, modern tarımın gereksinimlerine cevap veren, verimlilik ve kaliteyi bir araya getiren bir teknoloji harikasıdır. Yatırımınızın karşılığını fazlasıyla alacağınız bir ürünle, hasat sezonunuzu bir üst seviyeye taşıyın!



### Kalite ve Dayanıklılık:

### Pick-up Çember Plastiği

Pick-up çember plastiği, özel tasarımı ve kaliteli hammaddesi ile dikkat çeker. 24 adet çember ile donatılmış bu plastiği; tırmıkların sessiz çalışmasını garantilerken, esnek yapısı sayesinde olası darbelere karşı hızla eski formuna döner. Ayrıca, sürtünmeye bağlı olası yangın riskini en aza indirgeyen bir yapıya sahiptir.

### Yüksekliği Ayarlanabilir Tekerlekler

Aradığınız adaptasyonu ve rahatlığı sunan yükseklik ayar tekerlekleri, zorlu arazide bile pick-up yüksekliğini hızla ayarlar. Hem iş sırasında hem de yolculuk esnasında tekerleklerin önden veya arkadan konumlandırılmasına izin verir. Ayrıca, pimli sabitleme sistemi sayesinde hızlı ve kesin ayarlama yapabilirsiniz.



### Etkin Besleme:

### Besleme Silindiri

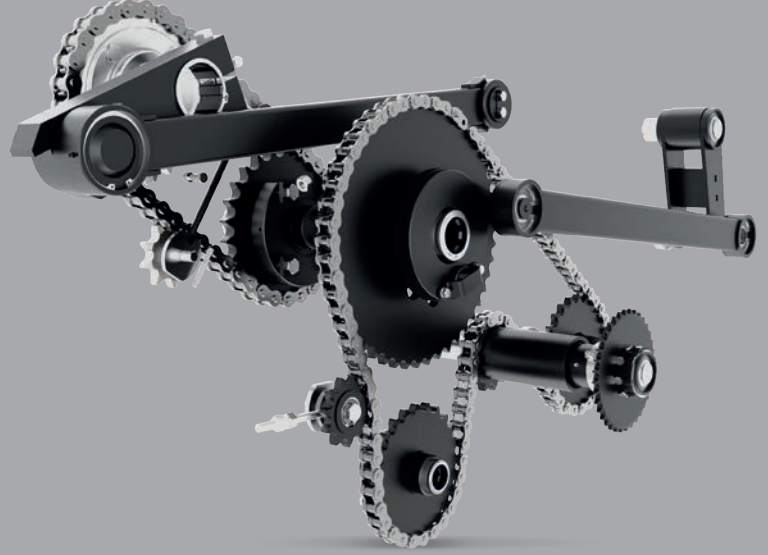
Besleme silindiri, pick-up bölümünde konumlanan kavisli yatay silindir ile donatılmıştır. Bu, malzemeyi mükemmel bir şekilde kavrar, tırmıklara düzgün ve eşit bir akış sağlar. Aynı zamanda, beslemenin yoğunluğunu eşit bir biçimde ayarlar, bu da eşit büyüklükte ve yoğunluktaki balyaların üretilmesine olanak tanır.



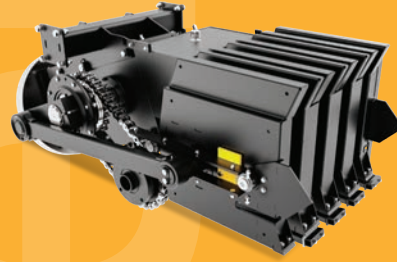
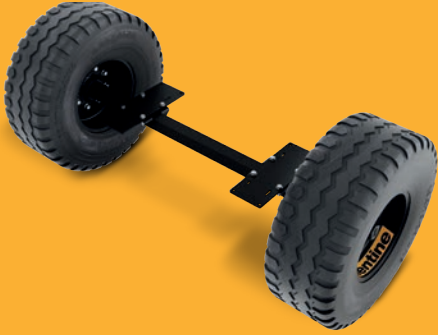
## Güç Aktarma Grubunun

### Yenilikçi Tasarımı

Yenilikçi bir yaklaşımla inşa edilen son teknoloji güç aktarma grubumuz, endüstri standartlarını yeniden belirliyor. Her bir dişli, zincir ve aktarım grubu, mükemmel bir uyum içinde çalışarak size kesintisiz bir performans sunar. Bir makinenin kalbi olarak nitelendirilen güç aktarma grubu, şanzımandan alınan hareketi hassasiyetle pick-up ünitesine, piston grubuna, ön ve arka yaba gruplarına ve bağlama grubuna ileterek en zorlu şartlarda bile maksimum verimlilik sağlar.



Hiyerarşik bir yapıda konumlandırılan bu aktarma organları, sadece işlevsellik değil, aynı zamanda dayanıklılık ve uzun ömürlülük sunar. Her bir bileşen, en yüksek kalite standartlarında üretilmiş olup, size mükemmel bir çalışma deneyimi sunmak için titizlikle seçilmiştir. Makinenizin her hareketinde, bu güç aktarma grubunun sunduğu üstün teknolojiyi ve mühendislik başarısını hissedin. İşte bu, performans ve güvenilirliği bir araya getiren gerçek bir mühendislik harikasıdır! Şimdi bu yenilikçi tasarımın farkını deneyimleyin ve hemen bir BALENTINE sahibi olun!



### Dengede ve Güvende

Her zemin, Balentine için bir oyun alanı! Sağlam şasi ve dingil grubuyla, hareket ve denge kabiliyeti en üst düzeyde. 16.0/70-20 lastiklerin geniş yanağı, süspansiyonu maksimize ederken yumuşak zeminlerde batmayı engeller. Bu özellikleri sayesinde Balentine, sessiz sürüşün yanı sıra düşük yakıt tüketimiyle de cebinizi düşünüyor. Hem güçlü hem ekonomik; işte Balentine'in farkı bu!

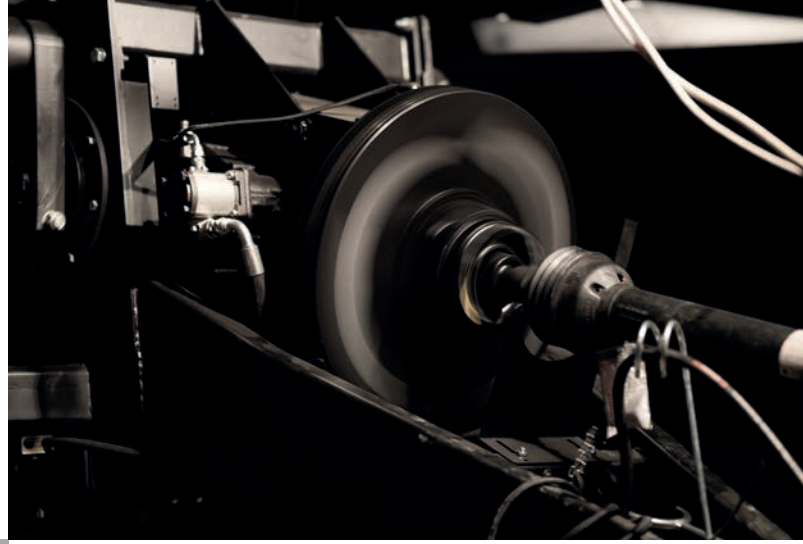
### Mükemmel Bir Pres Performansı: Balentine'in Pres Odası ve Piston Grubu

Arazi şartları ne kadar zor olursa olsun, Balentine'in mühendislik harikası pres odası ve piston grupları her zaman yanınızda. Kullanılan Hardox 500, S355, S235, S275 ve 5630 malzemelerinin mükemmel birleşimi sayesinde en ağır işlerde bile maksimum performans sunar. Uzun mahsuller üzerinde %50 kıyım kapasitesi ile balyalamada yeni bir devrim yaratır. Balentine yoğun ve düzgün paketlenme özelliğiyle tarımın standardını yükseltiyor.



## Yüksek Emniyet Standartları: Serbest Geri Dönümlü Emniyet Kavraması

Makinenizin ömrünü uzatmak ve performansını korumak için Balentine, balata kısmıyla ani tork yüklemelerine karşı ekstra koruma sağlar. Aynı zamanda, traktörün durdurulması veya dönme hızının azaltılması gibi durumlarda volanın olası etkilerini engelleyen serbest geri dönüşlü kısmıyla mükemmel bir emniyet tedbiri sunar.



### BALENTINE-4 Otomasyon Sistemi:

### Tarımın Geleceği Şimdi Avucunuzda!

Düşünün; 10 inçlik olağanüstü netlikte dokunmatik tablet, otomasyonunuzu tam anlamıyla kontrol etmenizi sağlar. Suya ve toza dayanıklı özel tasarımı ile en zorlu hava koşullarında bile mükemmel performans sunar. Özellikle zorlu tarım koşulları için tasarlanmış, dayanıklı ve uzun ömürlü kablo düzenekleriyle hiçbir aksama yaşamazsınız. Ama asıl devrim, içerisinde bulunan yazılımda. Göz alıcı animasyonlarıyla otomasyon süreçlerinizi sadece daha verimli değil, aynı zamanda estetik bir deneyim haline getirir. Standart kamera sistemiyle her balyanın bırakılma anını canlı canlı izleyerek, kontrolü tamamen elinizde hissedin. BALENTINE otomasyon altyapısı işlerinizde verimlilikle estetiği bir araya getirerek, sizi tarımın geleceğine davet ediyor!

### Maksimum Performans için

### Volan Gücü

Balentine'in özel tasarlanmış atalet volanı, makinele-  
rin en zorlu koşullarda bile sorunsuz çalışmasını sağ-  
lar. 645 mm çapında ve 195 kilogram ağırlığındaki bu  
volan, makinaya ekstra moment katarken, düzensiz  
hazırlanmış namluların bile kolayca balyalanmasını  
sağlayan güçlü bir enerji kaynağıdır.

### Üstün Manevra Kabiliyeti:

### Şaft (Kardan Mili)

Balya makinenizin traktörünüzle mükemmel bir uyum  
içinde çalışmasını sağlamak için Balentine şaftı (kar-  
dan mili), geniş açılı çalışma özelliği ile donatılmıştır.  
Bu, eğimli, kasisli ve dönüşlü arazi koşullarında bile  
80°'ye kadar hareket kabiliyeti sunar. Sonuç olarak,  
makineniz ve traktörünüz, ani hareketlerde ve dönüş-  
lerde maksimum koruma altındadır, bu da kuyruk mil-  
lerine olası hasarı minimize eder.



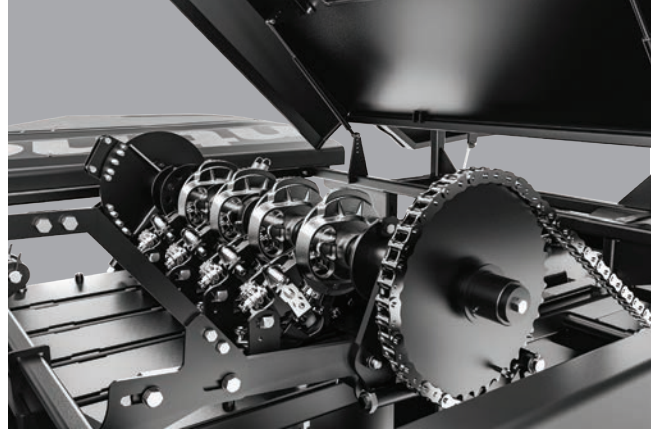
### Balentine'in Balya Düşürme Asansörü

Balentine'in balya düşürme asansörü ile hem zaman kazanın, hem de balyalarınızı koruyarak verimliliğinizi artırın! Balya düşürme asansörü, işlerinizi kolaylaştırmak için öne çıkıyor. Yol ve iş konumlarında benzersiz katlanma özelliği, makinemizin kullanım kolaylığını ve ergonomisini zirveye taşıyor. Böylece, hem sürüşte hem de çalışma esnasında makinemizi daha rahat kullanabilirsiniz. Ayrıca, balyalarınızı zarar görmeyecek şekilde korumak için spesifik bir hidrolik sistemle donatılan balya düşürme asansörü, balyaları yumuşak bir şekilde tarla zeminine bırakarak deformasyon veya hasar oluşmasını engeller.

### Rasspe Bağlama Grubunun

### Benzersiz Kalitesi Balentine'de!

Balentine olarak, sizlere sunduğumuz kalite ve performansın farkını her zaman hissetmenizi istiyoruz. Bu yüzden sektörde adından sıkça söz ettiren Rasspe bağlama grubunu tercih ediyoruz.

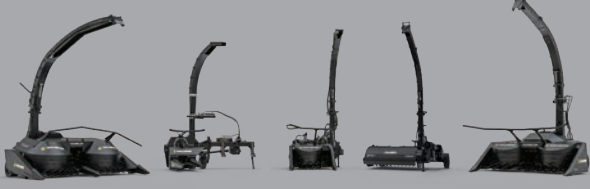


Pim kesmeli emniyet sistemi ile Rasspe, makinelerinizin her zaman maksimum güvenlik altında çalışmasını garanti eder. Bu, kullanıcının güvende olmasını sağlamanın yanı sıra, makinelerinizin de uzun ömürlü olmasına katkıda bulunur. Ayarlanabilir özellikleri sayesinde, farklı iplerle çalışma esnekliği sunar. Bu, ihtiyaçlarınıza en uygun seçeneği kolayca ve rahatça kullanmanızı sağlar. Geliştirilmiş mekanik düğümleme yeteneği ile en sağlam düğümleri oluşturur. İplerin çözülmesi veya kopması riskini büyük ölçüde azaltarak kesintisiz bir çalışma deneyimi sunar. Balentine, kalite ve dayanıklılıkta sizi asla yarı yolda bırakmaz. Rasspe Bağlama Grubu'nun benzersiz kalitesini Balentine ile deneyimleyin ve farkı hissedin!

**Teknik Bilgiler**

| TEKNİK ÖZELLİKLER                 | BALENTINE         |
|-----------------------------------|-------------------|
| UZUNLUK (mm)                      | 8320              |
| GENİŞLİK (mm)                     | 2370              |
| YÜKSEKLİK (mm)                    | 3220              |
| TEKERLEK İZ GENİŞLİĞİ (mm)        | 1950              |
| AĞIRLIK (kg)                      | 5200              |
| PTO GÜÇ İHTİYACI                  | 100-150 hp        |
| PTO HIZ İHTİYACI                  | 1000 dev/dak      |
| TAŞIYICI TEKERLEK ÖLÇÜLERİ        | 16/70-20          |
| PICK-UP TEKERLEK ÖLÇÜLERİ         | 15/6.00-6         |
| PICK-UP İŞ GENİŞLİĞİ (mm)         | 1800 mm           |
| PICK-UP TIRMIK SAYISI             | 48 Adet           |
| BALYA ÖLÇÜLERİ (mm)               | 700x800x1000-2500 |
| BAĞLAMA TİPİ                      | Tek Düğüm         |
| BAĞLAMA İP SAYISI                 | 4 Adet            |
| BAĞLAMA GRUBU FAN SAYISI          | 3 Adet            |
| İP KAPASİTESİ                     | 16 Adet           |
| OTOMATİK BALYA İNDİRME SİSTEMİ    | Standart          |
| TRAKTÖR BAĞIMSIZ HİDROLİK SİSTEMİ | Standart          |
| HİDROLİK AYAK KRİKOSU             | Standart          |
| BAĞLAMADA GÜVENLİK SİSTEMİ        | Standart          |
| İÇNEDE GÜVENLİK SİSTEMİ           | Standart          |
| PİM KESMELİ GÜVENLİK SİSTEMİ      | Standart          |
| SON BALYA ÇIKARMA SİSTEMİ         | Standart          |
| DİJİTAL KUMANDA SİSTEMİ           | Standart          |
| GENİŞ AÇILI ŞAFT                  | Standart          |
| MERVİDEN                          | Standart          |
| EL FREN SİSTEMİ                   | Opsiyonel         |
| HİDROLİK FREN SİSTEMİ             | Opsiyonel         |
| HAVALI FREN SİSTEMİ               | Opsiyonel         |
| KAMERA SİSTEMİ                    | Opsiyonel         |
| İKİLİ BALYA İSTİF SİSTEMİ         | Opsiyonel         |
| OTOMATİK YATAK YAĞLAMA SİSTEMİ    | Opsiyonel         |
| OTOMATİK ZİNCİR YAĞLAMA SİSTEMİ   | Opsiyonel         |
| BALYA TARTIM SİSTEMİ              | Opsiyonel         |
| BALYA NEM ÖLÇÜM SİSTEMİ           | Opsiyonel         |

Çelikel'in diğer ürün gruplarını ve detaylarını web sitemizden inceleyebilirsiniz.



Silaj Makineleri



Silaj Serpme ve Sıkıştırma Makineleri

Paketleme Makineleri



Dikey Helezonlu Yem Karma Makineleri



Yatay Helezonlu Yatay Yem Karma Makineleri



Büyük Kare Balya Makinesi



Gübre Yönetim Makineleri



Silaj Balyalama ve Paketleme Makinesi  
Pamuk Balyalama ve Paketleme Makinesi



Yem Hazırlama Sistemleri

**Deneyim, özveri ve küresel bir vizyon. Bize katılın!**

Kalite, güven ve büyümeyi ortaklarımızla paylaşıyoruz.

**İlgileniyor musun? Hadi Konuşalım!  
Bugün ortaklık. Yarın liderlik.**



**NEXT  
LEVEL**  
Partner with us today!



Büyükkayacık O.S.B. Mah. Vali İhsan Dede Cad.  
No:2 42250 Selçuklu, Konya, Turkey  
+90 850 305 42 66 | www.celikel.eu

*the choice of*  
**PROFESSIONALS**

Copyright© 2023 Çelikel Tarım A.Ş. Türkiye

Bu katalog Steve BRANDSON tarafından yayınlanmıştır. İsimlere, markalara ve konseptlere ait tüm haklar Çelikel Tarım A.Ş.'ye aittir. Metinlerin veya bölümlerin Çelikel Tarım A.Ş.'nin izni olmadan çoğaltılması yasaktır. Çelikel'in ismi ve logosuna ait tüm ticari marka hakları Çelikel Tarım A.Ş.'ye aittir. Katalogta yayınlanan metinlerin, fotoğrafların, haritaların, illüstrasyonların ve konuların tüm hakları saklıdır. Atrf yapılarak dahi alıntı yapılması, izin olmadan yasaktır.