



**Balya Parlaklığı:
PRESSTIGE'in
Prestijini Serbest
Bırak**

Yenilik ve adanmışlıkla
balyalama sanatını yükselt

Presstige

SİLAJ BALYALAMA & PAKETLEME MAKİNESİ
PAMUK BALYALAMA & PAKETLEME MAKİNESİ

Vincent Prauf



Pamuk Balya Makinesi Büyük İşler İçin!

Presstige C'nin tüm patent, telif hakkı ve üretim hakları Prauf, Çelikel ve Rollmac'a aittir ve menşei Türkiye'dir.

ÇELİKEL® & PRAUF® tarafından üretimi gerçekleştirilen Prestige C pamuk balya makinesi, elektrik, traktör ya da jeneratörle çalışma alternatifleri sunar.

Hasat edilen dökme pamuk, toplu halde yükleme bunkerine iletdikten sonra balyalama odası içerisinde silindirik formda preslenir ve streç film ile sarılarak balya haline getirilir. Makine hem sabit konumda hem de mobil olarak çalışabilmekte ve balyalama yapabilmektedir.



- Özel balya odası sayesinde maksimum oranda sıkıştırılan balyalar lojistikte %67 daha fazla taşıma imkanı sağlar. (Standart dorsede ortalama 24 ton ürün taşınabilmektedir)
- Akıllı otomasyon sistemi sayesinde düşük enerji gereksinimi sunar. (%78 daha az güç gereksinimi ile çalışabilmektedir)
- Nemli ürünleri balyalama imkanı sunarak renk kaybının önüne geçilmesini sağlar.
- % 16 oranında neme kadar balyalama imkanı sunarak depolamada %70 tasarruf sağlar.

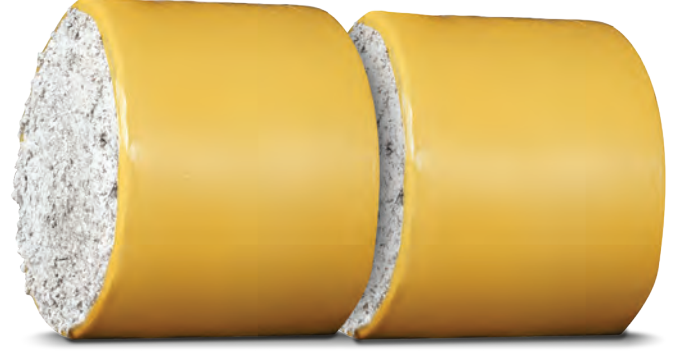
Presstige C, mobil ve taşınabilir bir yapıdadır. Elektrik toplam güç ihtiyacı 32,5 kW'dır. Traktör arkası alternatör ya da 55 kW jeneratör ile her alanda çalışmak için uygundur.

Presstige C, PLC sistemi ve özel yazılımı sayesinde tüm süreci otomatik olarak idame ettirerek maksimum konfor sağlar. Presstige C ile çalışırken sadece düzenli aralıklar ile pamuk yüklenmeniz yeterlidir. Presstige C pamuk balya makinesi saatte 14-20 adet arası balya yapmaktadır.



Mobil taşınabilir pamuk balya makinesi 4 kısımdan oluşmaktadır;

- Bunker (Besleme Haznesi) ve Besleme Materyalleri (Besleme Dağıtıcı Tamburlar ve Konveyör)
- Streçleme Grubu (Streç veya File Verme Mekanizması)
- Balya Odası Sıkıştırma Grubu
- PLC Sistem



%300
DAHA FAZLA NAKLIYE İMKANI

Balyalanmamış pamuklar özel yükseltilmiş kamyonlar ile 8 ton pamuk taşırken, balyalanmış pamuklar sıradan sal dorse araçlar ile 24 tona kadar taşıma imkanı sunar.

%75
DAHA EKONOMİK

Nakliye ve iş gücü maliyetleri %75 oranında tasarruf sağlar.

0
MAALİYET

Balyalanan pamuk, dış etkenlere karşı koruma sağladığı için özel depolama alanlarına gereksinim duymaz.

%99
KORUMA

Olası doğa olayları, yağış ve yangın riskine karşı koruma sağlar.

%180
VERİMLİLİĞİ ARTIRIR

Sepetli toplama ünitesi sayesinde iş kapasitesini 2 katına çıkarır.

| PRESSTIGE C | 1600 | 1600+ |
|--|---|---|
| UZUNLUK - GENİŞLİK - YÜKSEKLİK YOL KONUMU | 9400 mm (+Çeki Oku) - 2650 mm - 3120 mm | 9400 mm (+Çeki Oku) - 2350 mm (Bunker kapalı) - 3250 mm |
| UZUNLUK - GENİŞLİK- YÜKSEKLİK İŞ KONUMU | 9000 mm (+Çeki Oku) - 2800 mm (+Merdiven) - 3120 mm | 9000 mm (+Çeki Oku) - 3800 mm (Bunker açık)- 3250 mm |
| UZUNLUK - GENİŞLİK - YÜKSEKLİK TAŞIMA (KONTEYNER TIR) | 8200 mm - 2350 mm - 2480 mm | 8200 mm - 2350 mm - 2480 mm |
| AKS TİPİ | Tek Aks | Tek Aks |
| TRAKTÖR BAĞLANTI | Çeki Oku | Çeki Oku |
| AĞIRLIK | 7000 kg | 7200 kg |
| OTOMATİK YAĞLAMA | Opsiyonel | Opsiyonel |
| SIKIŞTIRMA SİSTEMİ | Kauçuk Bant | Kauçuk Bant |
| KONTROL SİSTEMİ | | |
| ELEKTRONİK KONTROL SİSTEMİ | PLC (Tam Otomatik Otomasyon) | PLC (Tam Otomatik Otomasyon) |
| KUMANDA EKRANI | Dokunmatik Ekran Standart | Dokunmatik Ekran Standart |
| DOKUNMATİK KONTROL EKRANI | 10.1" TFT (16:9W) Ekran Boyutu, 1024 x 600 Çözünürlük, ARM RISC 32bit 792MHz CPU. | 10.1" TFT (16:9W) Ekran Boyutu, 1024 x 600 Çözünürlük, ARM RISC 32bit 792MHz CPU. |
| STREÇ FİLM ÖLÇÜLERİ | | |
| NET GENİŞLİK | 140 cm | 140 cm |
| NET UZUNLUK | 750 mt | 750 mt |
| KALINLIK | 45 mikron | 45 mikron |
| KAPASİTE | | |
| BALYA KAPASİTESİ (SAAT) | 14 - 18 Balya | 15 - 20 Balya |
| BALYA KAPASİTESİ (10 SAAT) | 15 Balya / Saat (110 Ton) | 18 Balya / Saat (140 Ton) |
| YÜKLEME KAPASİTESİ | 10 m ³ | 22 m ³ |
| YÜKLEME TİPİ | Üstten Yükleme | Üstten Yükleme |
| BALYA ÖLÇÜLERİ | | |
| YÜKSEKLİK | 1200 mm | 1200 mm |
| ÇAP | 1600 mm | 1600 mm |
| AĞIRLIK | 700 - 800 kg | 700 - 800 kg |
| BALYA NAKLİYE | | |
| SAL DORSE İLE | 21 - 28 Ton | 21 - 28 Ton |
| GÜÇ İHTİYACI | | |
| ENERJİ KAYNAĞI | 380 V (Tri-Faze) | 380 V (Tri-Faze) |
| TOPLAM GÜÇ İHTİYACI | 32,5 kW | 32,5 kW |
| GÜÇ TÜKETİMİ | 2,5 kWh/Balya | 1,8 kWh/Balya |
| BALYA ODASI GÜÇ İHTİYACI | 22 kW | 22 kW |
| JENERATÖR VEYA TRAKTÖR İLE KULLANIM İÇİN GÜÇ GEREKSİNİMLERİ | | |
| JENERATÖR İHTİYACI | 55 kW | 55 kW |
| ALTERNETÖR ve TRAKTÖR İHTİYACI | 55 Kw - 80 hp | 55 Kw - 80 hp |

Presstige Serisi!

Her pakette hassasiyet.

Tarımda mükemmelliğin kapılarını Presstige serisi ile açın. İster Presstige C ve Presstige S ile paketleme ve balyalama işlemlerinizde eşsiz verimlilik, dayanıklılık ve hassasiyeti yaşayın. Zirvedeki performansı deneyimlemeniz için tasarlanmış Presstige makineleri, paketleme ve balyalama sürecinizin her adımını yükseltir.





Presstige S Silaj Balyalama ve Paketleme Makinesi



Presstige S Silaj Balyalama ve Paketleme Makineleri, silindirik balya hazırlaması için kullanılan bir makine kombinasyonudur. Kıyılmış her türlü materyali en iyi şekilde sıkıştırarak balya formuna getirir; streç film ile sarar ve hava almayacak şekilde paketleyerek ürünün fermentasyonu için gereken ortamı sağlar.



Silajlık yemin paketlenmesi, yem kalitesini muhafaza eder ve yemin besin deęerini korur. Bylece besin deęeri kaybı oluřmaz, uzun sre bozulmadan saklayabilme imkanı saęlanır. Belirli aralıklarla hasat edilen silaj materyalinin, klasik silo yntemindeki gibi st ste eklenmesiyle karřılařılan riskleri ortadan kaldıracak tařınma ve tketim ařamasındaki mekanizasyonu kolaylařtırır. İklım kořullarının kurutmaya elveriřli olmadığı yer ve zamanlarda iřletmeciye karar esneklięi saęlar. Geleneksel silolara gre yatırım maliyeti dřktr. Ambalajlanmış silajı rnn tmnde bir bozulmaya sebep olmaksızın kk miktarlarda (porسیونlama) tketilmesine olanak saęlar.



Presstige S ile Neler Paketlenebilir?

- **Mısır silajı**, mısır bitkisinin tüm aksamalarının kıyılmasından sonra elde edilmektedir. Günümüzde büyükbaş ve küçükbaş hayvanların beslenmesinde en çok kullanılan kaba yemdir.
- **Meyve posası**, meyve fabrikalarından çıkan meyve atıkları / posalarını stoklama ve tekrar kullanım için uygun hale getirebilme imkanı sağlamaktadır.
- **Pancar küspesi**, şeker pancarı içerdiği yüksek enerji, kolay sindirilebilirlik ve lezzeti nedeniyle tercih edilen silaj yemler arasındadır. Ot silajındaki nitrojen dengesini sağlaması ve proteini dengelemesi amacıyla kullanılmaktadır.
- **Ot silajı**, yonca, arpa, çavdar, tritikale, buğday bitkisinden elde edilen ve yüksek enerji içeren silaj halinde kıyılmış yem ile buzağuların ve geviş getiren hayvanların kaliteli yem ile beslenmesi sağlanmaktadır.
- **Talaş**, odun veya metal parçacıklarını balya haline getirebilme imkanı sunar. Bu ürünün paketlenmesi ve kullanımı için çok uygundur.
- **Atıklar**, geri dönüşüm merkezlerinde ön işlemden geçirilmiş olan yumuşak çöp atıklarının hacmini küçülterek, taşıma ve saklama için elverişli koşullar sağlar.

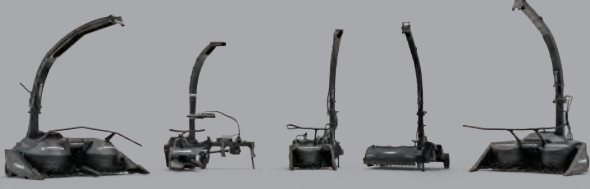


- Hafif ve dayanıklı yapısı ile yüksek hareket kabiliyetine sahiptir.
- Tam otomatik kontrollü PLC ekranı ve yazılımı sayesinde daha az elektrik ve streç kullanır.
- Ürünü balyalamadan önce sıkıştırıp file sarar.
- Dokunmatik ekranı ile kullanımı kolaydır.
- Streçten / fileden, zamandan tasarruf sağlar. Maliyetlerinizi en aza düşürür.
- Saatte ortalama 45-65 adet balyalama yapar.
- Presstige S Serisi küçük, orta ve büyük ölçekli işletmelerin gereksinimlerini karşılayacak geniş bir ürün yelpazesine sahiptir.
- Birçok farklı materyal ile çalışma potansiyeline sahip olan PRESSTIGE S tarımsal ürünlerin yanında, çöp, odun talaşı, metal talaşı, sebze posası, meyve posaları, patates posası ve saman rasyonlarını da paketleyebilmektedir.
- Özel tasarlanmış kapakları sayesinde her türlü servis ve bakım sırasında kolay erişilebilir bir yapıya sahiptir.



| PRESSTIGE S | 900 | 900+ | 1200 | 1200+ |
|--|---|---|---|---|
| MAKİNE AĞIRLIĞI | 6860 kg | 8230 kg | 9000 kg | 9650 kg |
| ENERJİ KAYNAĞI | Elektrik (380V) | Elektrik (380V) | Elektrik (380V) | Elektrik (380V) |
| TOPLAM GÜÇ GEREKSİNİMİ(KW) | 29 | 32 | 33 | 35 |
| ENERJİ İHTİYACI (KWH/TON) | 1,21 | 1,33 | 0,91 | 0,96 |
| BALYA ODASI MOTOR GÜCÜ(KW) | 15,00 | 15,00 | 18,50 | 18,50 |
| SAATLİK (BALYA/SAAT) | 55-65 Adet | 55-65 Adet | 40-50 Adet | 40-50 Adet |
| BUNKER KAPASİTESİ | 4 m ³ | 7,5 m ³ | 5,5 m ³ | 7,5 m ³ |
| BUNKER TİPİ | Yerden Yükleme | Üstten Yükleme | Yerden Yükleme | Üstten Yükleme |
| PLC | Tam Otomatik Kontrol Sistemi | Tam Otomatik Kontrol Sistemi | Tam Otomatik Kontrol Sistemi | Tam Otomatik Kontrol Sistemi |
| DOKUNMATİK KONTROL EKRANI | 10.1" TFT (16:9W) Ekran Boyutu, 1024 x 600 Çözünürlük, ARM RISC 32bit 792MHz CPU. | 10.1" TFT (16:9W) Ekran Boyutu, 1024 x 600 Çözünürlük, ARM RISC 32bit 792MHz CPU. | 10.1" TFT (16:9W) Ekran Boyutu, 1024 x 600 Çözünürlük, ARM RISC 32bit 792MHz CPU. | 10.1" TFT (16:9W) Ekran Boyutu, 1024 x 600 Çözünürlük, ARM RISC 32bit 792MHz CPU. |
| GENİŞLİK/ÇAP | 900 - 850 mm | 900 - 850 mm | 1200 - 1150 mm | 1200 - 1150 mm |
| BALYA AĞIRLIĞI | 400 - 600 kg | 400 - 600 kg | 700 - 1100 kg | 700 - 1100 kg |
| STREÇ EBATLARI | 500 mm | 500 mm | 750 - 500 mm | 750 - 500 mm |
| FİLE EBATLARI | 900 - 1050 mm | 900 - 1050 mm | 1230 - 1250 mm | 1230 - 1250 mm |
| OTOMATİK YAĞLAMA | Standart | Standart | Standart | Standart |
| PRESLEME ÜNİTESİ | Kauçuk Bant | Kauçuk Bant | Kauçuk Bant | Kauçuk Bant |
| UZUNLUK/GENİŞLİK/ YÜKSEKLİK (YOL KONUMU) | 550 - 230 - 378 cm | 550 - 250 - 378 cm | 750 - 250 - 395 cm | 817 - 250 - 363 cm |
| UZUNLUK/GENİŞLİK/ YÜKSEKLİK (İŞ KONUMU) | 830 - 230 - 323 cm | 760 - 327 - 323 cm | 1068 - 260 - 360 cm | 1018 - 327 - 352 cm |
| DİNGİL ADEDİ | Tek Hafif Yapı | Tek Hafif Yapı | Tek Hafif Yapı | Tek Hafif Yapı |
| ARAÇ BAĞLAMA | Tek Noktadan Traktör Çekişli | Tek Noktadan Traktör Çekişli | Tek Noktadan Traktör Çekişli | Tek Noktadan Traktör Çekişli |
| JENERATÖR VEYA TRAKTÖR İLE KULLANIM İÇİN GÜÇ GEREKSİNİMLERİ | | | | |
| JENERATÖR İHTİYACI | 55 kW | 55 kW | 55 kW | 55 kW |
| ALTERNATÖR ve TRAKTÖR İHTİYACI | 55 Kw - 80 hp | 55 Kw - 80 hp | 55 Kw - 80 hp | 55 Kw - 80 hp |

Çelikel'in diğer ürün gruplarını ve detaylarını web sitemizden inceleyebilirsiniz.



Silaj Makineleri



Silaj Serpme ve Sıkıştırma Makineleri

Paketleme Makineleri



Dikey Helezonlu Yem Karma Makineleri



Yatay Helezonlu Yem Karma Makineleri



Büyük Kare Balya Makinesi



Gübre Yönetim Makineleri



Silaj Balyalama ve Paketleme Makinesi
Pamuk Balyalama ve Paketleme Makinesi



Yem Hazırlama Sistemleri

Deneyim, özveri ve küresel bir vizyon. Bize katılın!

Kalite, güven ve büyümeyi ortaklarımızla paylaşıyoruz.

İlgileniyor musun? Hadi Konuşalım!
Bugün ortaklık. Yarın liderlik.



**NEXT
LEVEL**
Partner with us today!



Büyükkayacık O.S.B. Mah. Vali İhsan Dede Cad.
No:2 42250 Selçuklu, Konya, Turkey
+90 850 305 42 66 | www.celikel.eu

Vincent Prauf

Copyright© 2023 Çelikel Tarım A.Ş. Türkiye

Bu katalog Steve BRANDSON tarafından yayınlanmıştır. İsimlere, markalara ve konseptlere ait tüm haklar Çelikel Tarım A.Ş.'ye aittir. Metinlerin veya bölümlerin Çelikel Tarım A.Ş.'nin izni olmadan çoğaltılması yasaktır. Çelikel'in ismi ve logosuna ait tüm ticari marka hakları Çelikel Tarım A.Ş.'ye aittir. Katalogta yayınlanan metinlerin, fotoğrafların, haritaların, illüstrasyonların ve konuların tüm hakları saklıdır. Atrf yapılarak dahi alıntı yapılması, izin olmadan yasaktır.